

# DUSCHPLAN

- Un clásico entre los platos de ducha
- Diseño moderno y diáfano con sólo 65 mm de profundidad
- Se puede adquirir en versión rectangular o cuadrada
- Realizada en acero vitrificado KALDEWEI
- Tapa de desagüe enrasada en el plato de ducha (solo en combinación con los desagües KA 90)

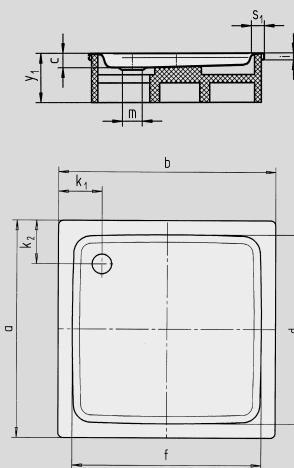


Ilustración similar

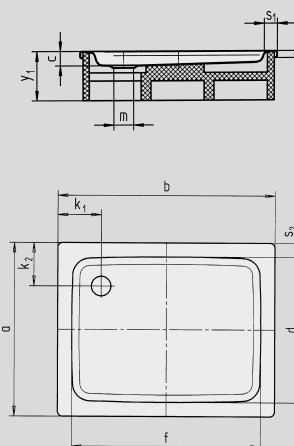
|                  | Altura total | Altura de montaje |
|------------------|--------------|-------------------|
| KA 90            | 145          | 81                |
| KA 90 extraplano | 134          | 70                |
| KA 90 ultraplano | 125          | 61                |
| KA 90 vertical   | 49           | 81                |

Ver página 275.

Se presenta el modelo 392-2



Se presenta el modelo 419-2



| N.º de modelo   |                                 | 555   | 420   | 421   | 422      |
|---|---------------------------------|-------|-------|-------|----------|
| Longitud exterior   | a                               | 800   | 900   | 1000  | 1200 mm  |
| Ancho exterior  | b                               | 1200  | 1200  | 1200  | 1200 mm  |
| Profundidad   | c                               | 65    | 65    | 65    | 65 mm    |
| Longitud interior   | d                               | 670   | 770   | 870   | 1070 mm  |
| Ancho interior  | f                               | 1070  | 1070  | 1070  | 1070 mm  |
| Altura del borde  | i                               | 32    | 32    | 32    | 32 mm    |
| Distancia del borde de la bañera al centro del agujero de desagüe | k <sub>1</sub> ; k <sub>2</sub> | 200   | 200   | 200   | 200 mm   |
| Diámetro agujero de desagüe                                       | m                               | 90    | 90    | 90    | 90 mm    |
| Ancho borde   | s <sub>1</sub> ; s <sub>2</sub> | 65    | 65,65 | 65,65 | 65 mm    |
| Altura con soporte de bañera                                      | y <sub>1</sub>                  | 160   | 160   | 160   | 160 mm   |
| Peso del plato de ducha vitrificado en kg                         |                                 | 26    | 31    | 34    | 40       |
| Antideslizante parcial  |                                 | Ø 588 | Ø 588 | Ø 588 | Ø 588 mm |